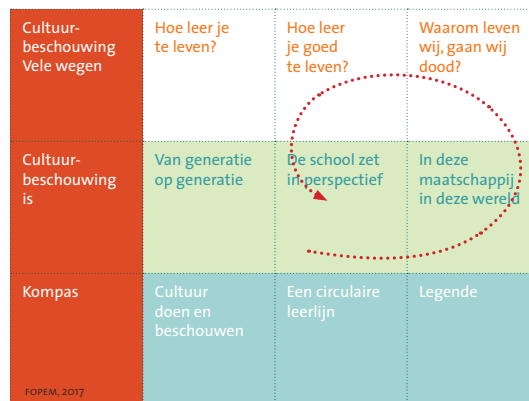


Cultuurbeschouwing als levensbeschouwelijke vorming

De scholen aangesloten bij FOPEM kiezen voor cultuurbeschouwing als levensbeschouwelijke vorming. Cultuurbeschouwing vloeit voort uit het dagelijkse leven. Het is dus geïntegreerd in de klas- en schoolwerking in kleine dingen. Verder zijn er twee lestijden voorzien waarin de kinderen een stem krijgen om zich uit te spreken over de dingen des levens (ronde/kring) en om het samenleven te bespreken en te organiseren (klassenraad/meeting/forum/...). Er is tijd om in te gaan op waardegeladen inhouden of gebeurtenissen die zich voordoen. Door cultuurbeschouwing leer je de onderliggende lagen in de complexe werkelijkheid te ontdekken.

Elke school geeft op zijn eigen manier vorm aan cultuurbeschouwing. De visieteksten van scholen zijn samen gebracht in een gemeenschappelijk kader. Dat kader is n.a.v. een gemeenschappelijke studiedag op 29/04/16 weergegeven in de vorm van een kaart met kompas met als titel 'Veel wegen om gelijkenissen en verschillen te ontdekken en benoemen om samenhang te creëren'. De kaart toont en beschrijft summier waar het over gaat in cultuurbeschouwing: de drie levensvragen in combinatie met de relatie thuis-school-maatschappij. Het kompas laat zien dat jij ingebed zit in een groter geheel. Het kompas toont de samenhangende laagjes van jouw werkelijkheid.

Deze kaart met kompas is te koop. Stuur een mail naar secretariaat@torteltuinen.be voor meer informatie.



Wil je nog eens nalezen wat cultuurbeschouwing is? Zoek je kleine voorbeelden? Wat heeft cultuurbeschouwing te maken met innerlijke dialoog? Wil je kaart en kompas beter leren kennen? Meer daarover in het logboek 'Wegwijzer cultuurbeschouwing' op wandel met een kaart en op wandel met een kompas.

Dit logboek kan je lezen als een inspiratieboek. Je kan snuffelen en speuren: hier en daar een stukje, een zin, een citaat, een brief of een verhaal. Je kan het ook meer structureel gaan gebruiken: de kaart om je eigen cultuurbeschouwing te bekijken, om je blinde vlekken in beeld te brengen. Je kan het kompas gebruiken om een gesprek te verrijken, om een situatie te onderzoeken, om vragen te stellen. Het logboek is ook een uitnodiging om je eigen beelden en verhalen te verzamelen.



Je kan dit cahier kopen via FOPEM of één van de scholen. Stuur een mail naar secretariaat@torteltuinen.be voor meer informatie. Dit cahier is uitgegeven bij Garant en dus ook in de handel of via bol.com verkrijgbaar. 'Wegwijzer cultuurbeschouwing' op wandel met een kaart (of op wandel met een kompas).